

MEDIT i700



仕様

スキャン技術	スキャンフレーム	70 FPS
	光源	LED
精度	フルアーチ	10.9 μm±0.98
本体	寸法	248mm × 44mm × 47.4mm
	重量	245g
チップ	チップサイズ	22.2mm × 15.9mm
	ミラー角度	45°
	スキャンエリア	15mm × 13mm
	滅菌可能回数	100回
ケーブル	長さ	2m
	接続	USB-C

PC推奨スペック

最新情報はMEDIT社のウェブサイトでご確認ください。
<https://www.medit.com/>



	Windows		MacOS
	ラップトップ	デスクトップ	ラップトップ/デスクトップ
CPU	Intel Core i7-12700H 以上	Intel Core i7-12700K 以上 AMD Ryzen 7 5800X 以上	M1 Pro (10-core CPU, 16-core GPU) M2 (8-core CPU, 10-core GPU) M2 Pro (10-core CPU, 16-core GPU)
RAM	32GB 以上		24GB 以上
グラフィック	NVIDIA GeForce RTX 3070 (VRAM 8GB 以上) NVIDIA RTX A4000 (VRAM 8GB 以上) いずれか またはそれ以上 (Radeonは対応していません)		-
OS	Windows 10 64bit Windows 11 (第12世代以降の Intel Core プロセッサ推奨)		Monterey 12 Ventura 13

一般的名称: デジタル印象採得装置 歯科技工室設置型コンピュータ支援設計・製造ユニット
 販売名: i600 & i700 オーラルスキャナ i700モデル 承認番号: 30300BZ100031000
 製造販売元: 株式会社ダブリュエスエム

付属品



※このパンフレットの内容は、予告なく変更することがありますので、ご了承ください。

販売元:

ご用命は

株式会社トクヤマデンタル

インフォメーションサービス
 ☎ 0120-54-1182 受付時間 9:00~12:00, 13:00~17:00 (土日祝日を除く)

札幌 (011) 812-5690 仙台 (022) 717-6444 東京 (03) 3835-7201
 名古屋 (052) 932-6851 大阪 (06) 6386-0700 福岡 (092) 412-3240

ホームページ <https://www.tokuyama-dental.co.jp>



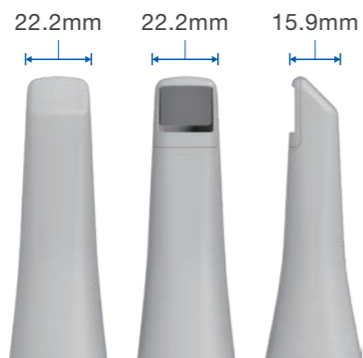
MEDIT i700

MEDIT i700の 特長



180° Reversible Tips

チップは180°回転させて
セットすることができます。



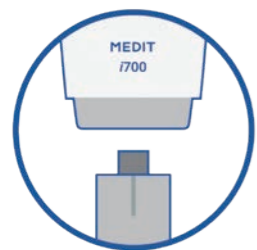
UV-C LED Disinfection

スキャナー内部を殺菌処理。



Remote Control Button

スキャナー本体のみで
スキャンデータの取得、回転、
縮小、拡大などの操作ができます。



Detachable Cable

ケーブル取り外し可能、
タイプC対応。



重さ245g 全長248mm

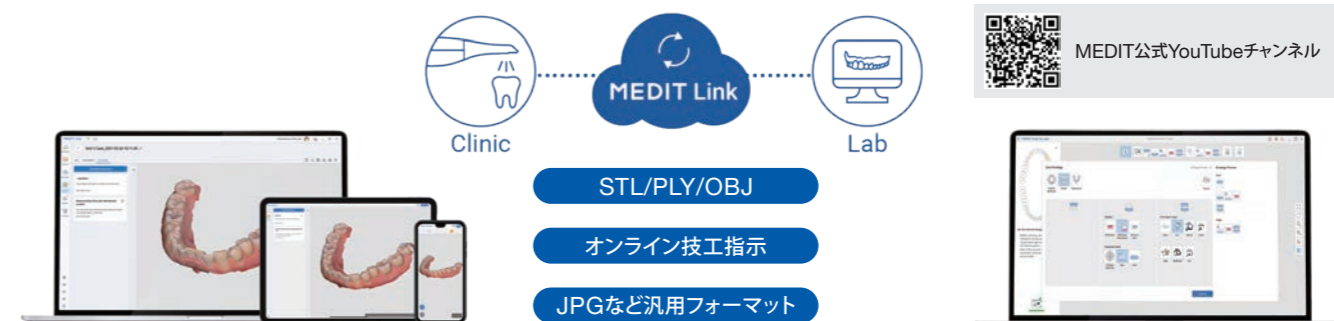
コンパクトで高い操作性。

原寸大
248mm

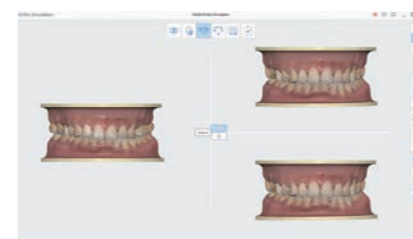


MEDIT i700で はじめる口腔内スキャナー

MEDIT Link データ管理・注文をトータルサポート



便利なアプリケーション、多彩なスキャンサポート機能



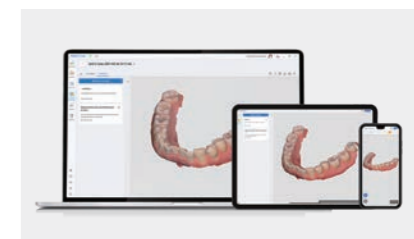
矯正シミュレーション

歯列移動シミュレーションを自動で生成
動画でわかりやすく患者様へ説明できます。



スマイルデザイン

治療後の笑顔がどのように見えるか
確認することができます。



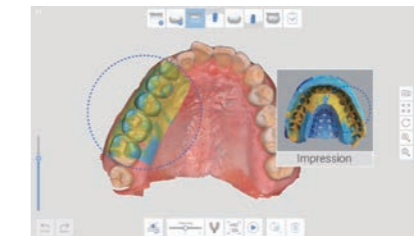
Case Talk

患者さんがいつでもどこでもパソコンや
スマートフォンで自分の口腔内を確認可能。



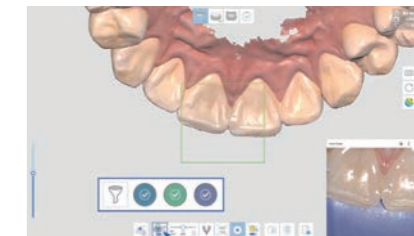
テンポラリークラウン

形成前のスキャンデータを使用して
簡単にテンポラリークラウンを作製。



インプレッションスキャン

印象体のスキャンを行い口腔内スキャンデータと
マッチングさせ、より精密なマージンを採得できます。



スマートカラーフィルタリング

グローブの色を登録しておくことで
手指を避けながらデータ取得が可能。

※MEDIT Appsは無料でダウンロードし、使用できます。